



COMUNE DI SAN SALVO
Provincia di Chieti



Settore Lavori Pubblici

Progetto: **AMPLIAMENTO PARCHEGGI IMPIANTO SPORTIVO
PISCINA COMUNALE**

Comm : *Amministrazione Comunale di San Salvo (CH)*

Finanziamento € 64.980,00

Oggetto :

**STUDIO DI FATTIBILITÀ - AMPLIAMENTO
PARCHEGGI IMPIANTO SPORTIVO PISCINA
COMUNALE**

ELABORATI GRAFICI

Data

Tav.

1

L'Impresa Appaltante

Archivio = **19-2022**

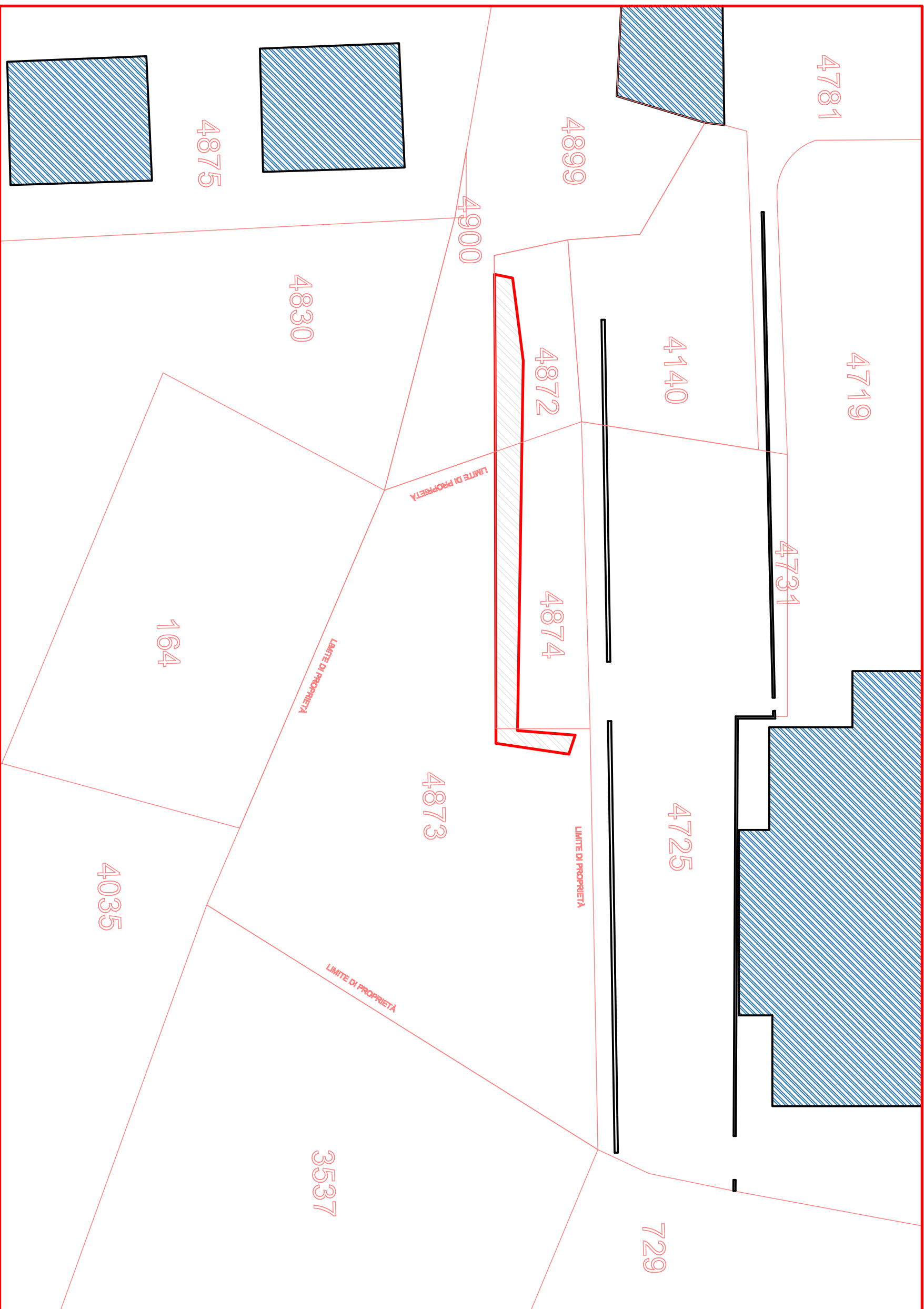
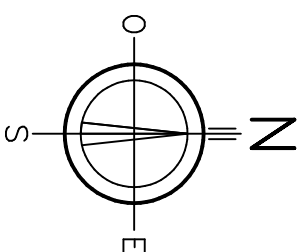
Resp. Unico Procedimento

Ing. Franco MASCIULLI

Progettista

UFFICIO TECNICO

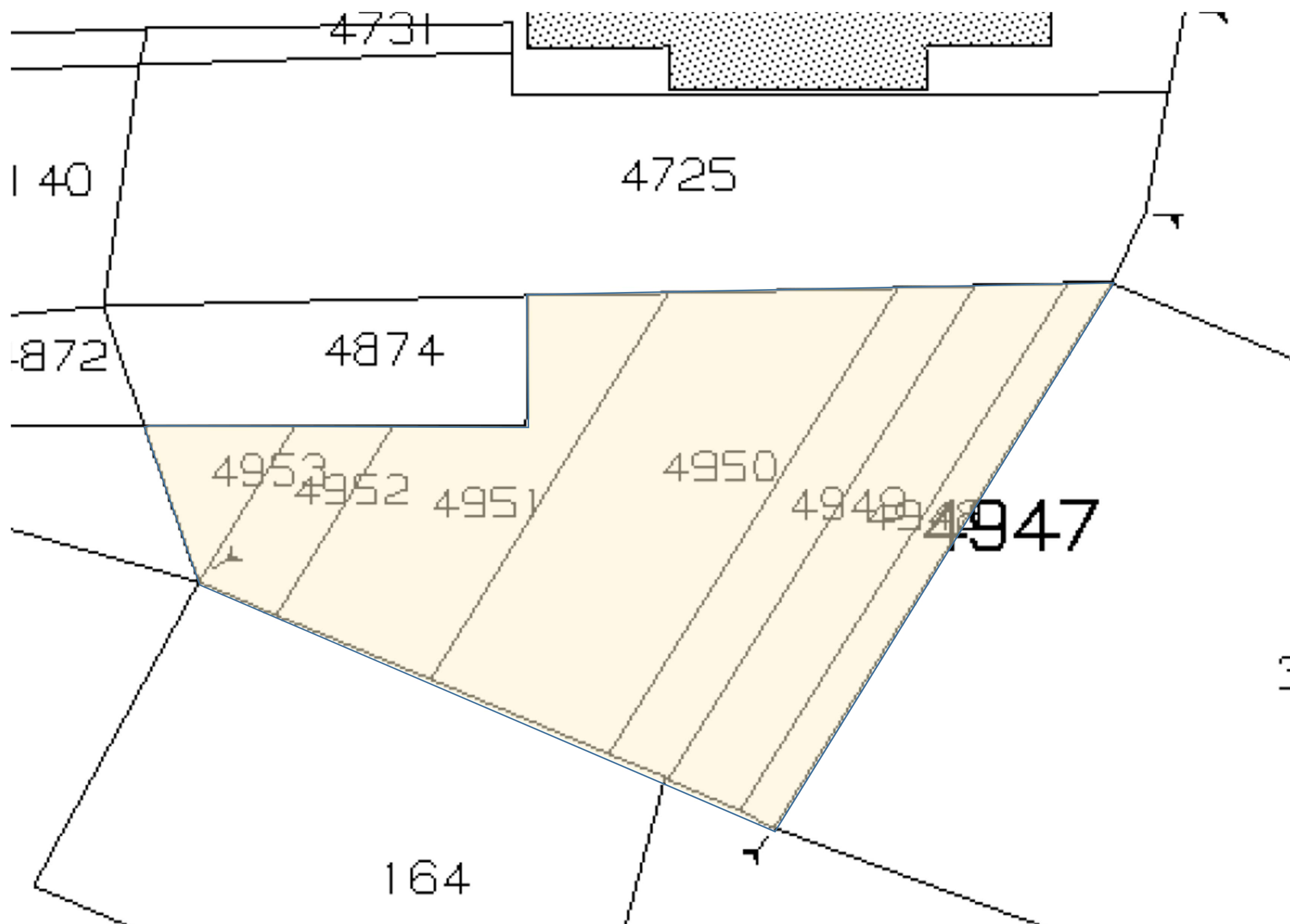
STRALCIO PLANIMETRICO



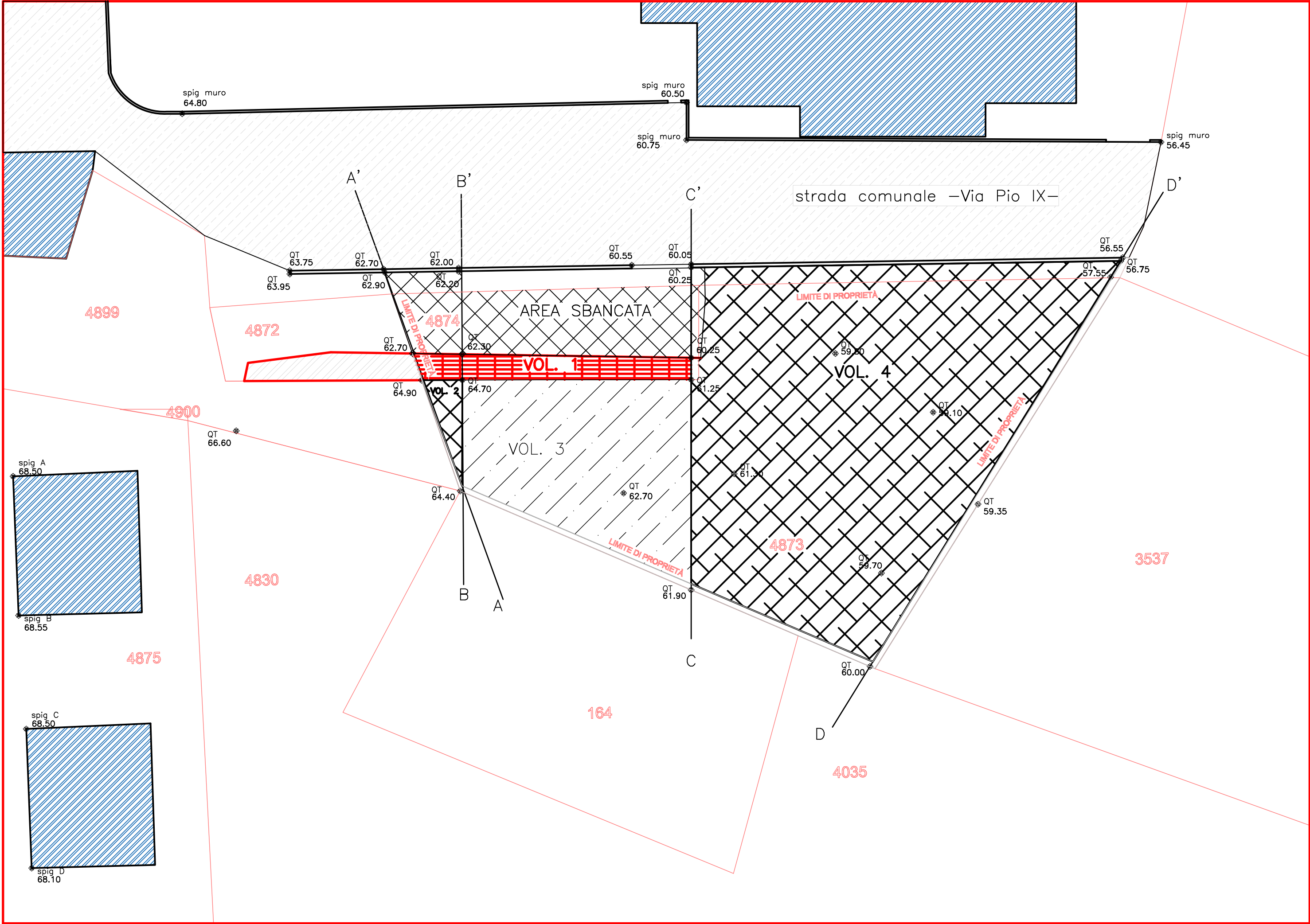
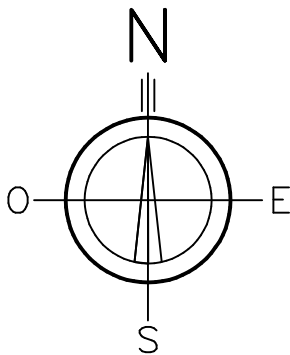
PLANIMETRIA AREE

FG. 5 P.LLA 4947-4948-4949-4950-4951-4952-4953

(EX P.LLA 4873)



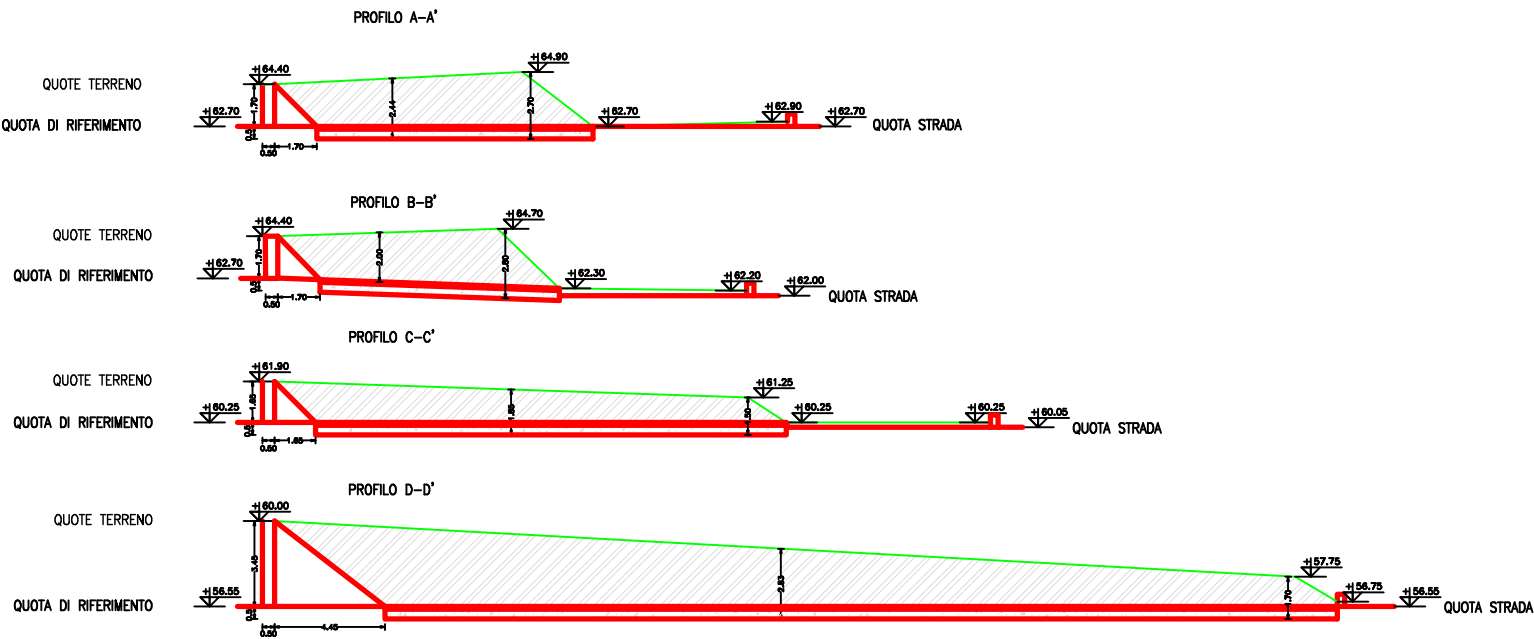
PLANIMETRIA CALCOLO VOLUMI



STATO DI PROGETTO

PROFILI LONGOTUDINALI

- VOLUME DI SCAVO-
- VOLUME STABILIZZATO + MISTO-



-CALCOLO VOLUME DI SCAVO-

VOLUME (1) = 3.00 x 24.00=72.00mc
VOLUME (2) = 15.5 x (((1.7+2.7+2.8)3)=37.00mc
VOLUME (3) = 295 x (((1.7+2.8+1.85+1.5)4)=565mc
VOLUME (4) = 945 x (((1.85+1.85+1.5+3.45+2.85+1.7)6)=2.050mc
VOLUME tot di scavo = 2730 mc

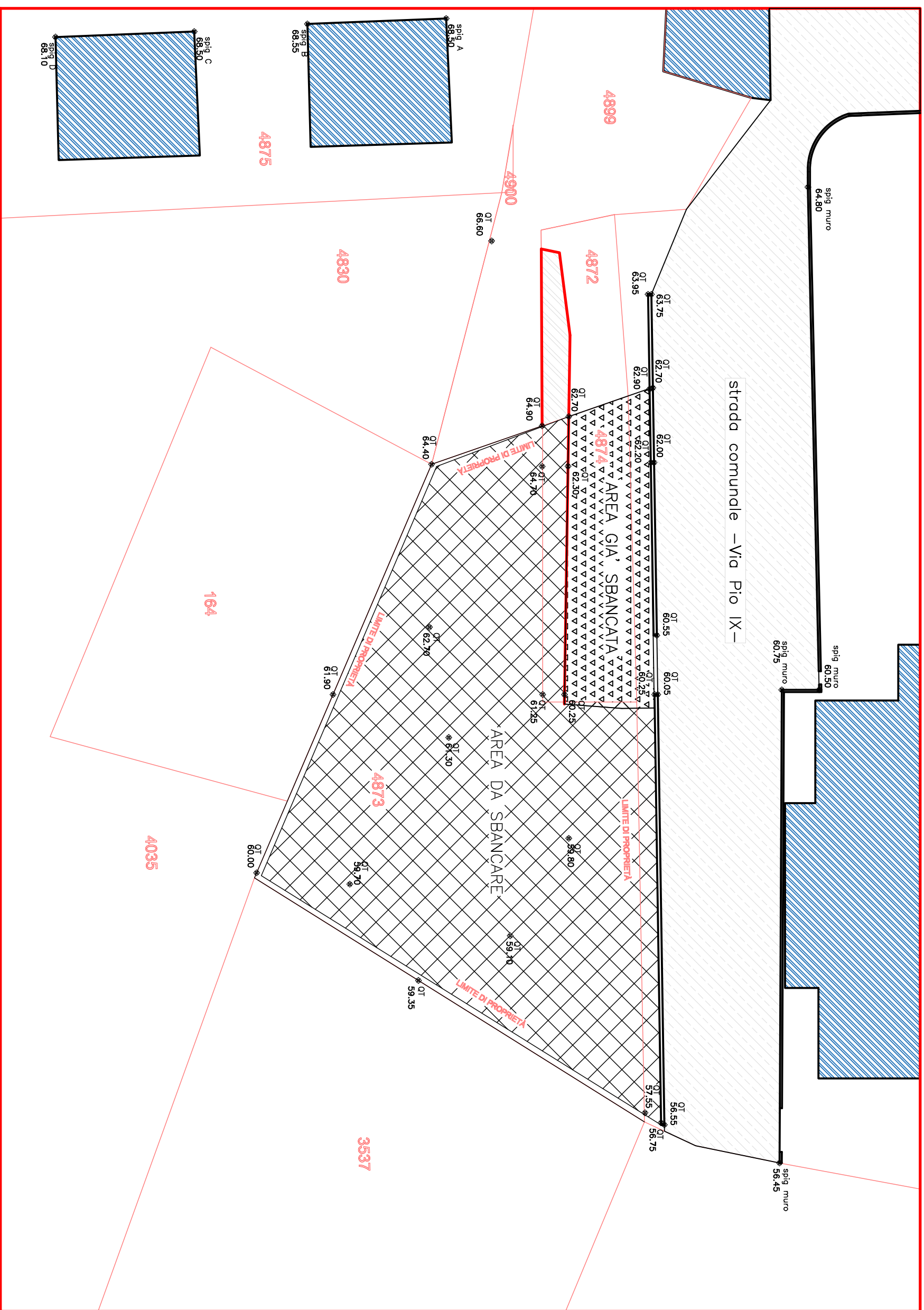
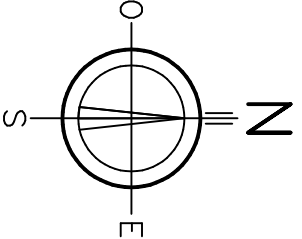
-CALCOLO VOLUME STABILIZZATO-

VOLUME = 1280 x 0.1=128 mc

-CALCOLO VOLUME MISTO-

VOLUME = 1280 x 0.4=505 mc

PLANIMETRIA STATO DI FATTO



PLANIMETRIA STATO DI PROGETTO

